



# Integral managen

.....aber wie?



SPVN Tagung, Schloss Freudental, 05. Juli 2012



- **Was bedeutet «Managen»?**
- **Was beeinflusst unser Managen?**
- **Wofür steht «Integral»?**
- **Was ist der Weg?**



# Managen - das tun wir alle!!

Die Frage, dies sich stellt,  
ist vielmehr:

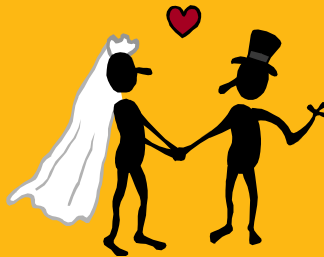
- wie gut managen wir und
- mit welchen Grundüberzeugungen und Werten tun wir das?





# Was managen wir alles?

Partnerschaft



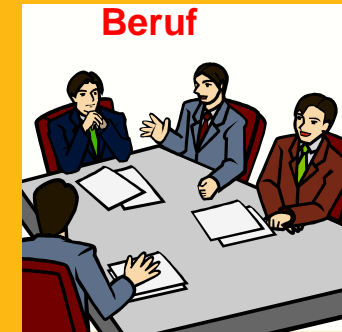
Büro



Familie



Beruf



Haushalt



Privates Engagement

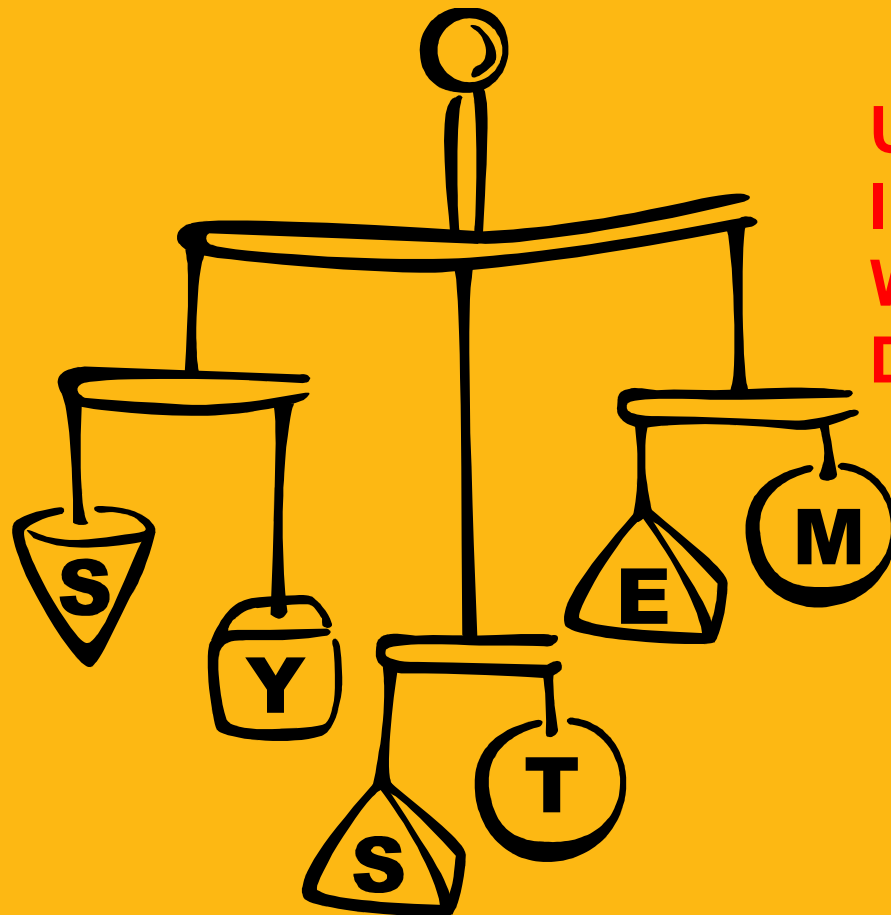


...und wer managt mich?





# Wir sind immer Teil der Systeme



Und damit in permanenter Interaktion mit den Energien, Werten, Strukturen und Dynamiken der Systeme





## ... und wer bzw. was managt mich?

Partnerschaft

Büro

Familie

Beruf

Haushalt



Privates Engagement

In all diesen Rollen haben wir verschiedene Hüte auf, und leben Werte mit unterschiedlichen Ursprüngen und Ausprägungen, was zu massiven Konflikten führen kann.



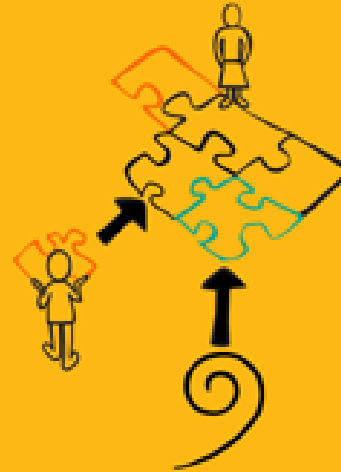
# Woher kommen Werte? Wie entstehen sie?

Erziehung

Soziales  
Umfeld

Kulturkreis

Bildung/  
Ausbildung



Erkenntnisse

Erfahrungen

Wissen

... und führen zu materiellen Werten, sozialen Werten, gesellschaftlichen Werten, moralischen Werten ...etc.

Und sie manifestieren sich in : Gesetzen, Vorschriften, Regeln, Normen, Vorgaben

Aber auch in: Glaubenssätzen; Verhaltensmustern , Wertungen ....  
Und dies oft unbewusst und sehr komplex!!



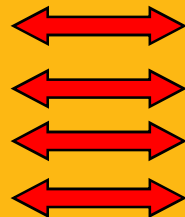
# Lust auf Werte bekommen

**Werte** kommt von wertvoll, Würde, Was ist mir wertvoll?  
Werte sind generell kraftvoll (kraftspendend)

**Die 4 Kardinaltugenden:** (seit der griechischen Philosophie) verstanden als Grundhaltungen des Menschen, die für das Gelingen seines Lebens wichtig sind

## Tugenden

Gerechtigkeit  
Tapferkeit/Mut  
Rechtes Mass  
Klugheit



## Komplementärtugenden (nach Anselm Grün)

Wahrhaftigkeit  
Treue  
Versöhnung  
Weisheit

**Die 3 göttlichen Tugenden**  
Glaube – Hoffnung - Liebe

\* In Anlehnung an Anselm Grün





# Kurzer Erklärungsversuch

- Gerechtigkeit:** Mir selbst gerecht werden; dem Menschen gerecht werden; Soziale Gerechtigkeit (Aristoteles)
- Wahrhaftigkeit:** innere Klarheit, über sich selber im Klaren sein; eigene Wahrheit anschauen
- Tapferkeit/Mut:** Kraft, zu sich selber zu stehen; standhalten zu können; aber auch Geduld, etwas passiv zu ertragen
- Treue:** Festigkeit, Boden unter den Füßen haben; sich verlassen können; zu den Menschen stehen
- Rechtes Mass:** im entsprechenden Mass leben; sein eigenes Mass finden, aber auch das rechte Mass für die Mitarbeiter finden (den Starken mehr fordern, und den Schwachen nicht entmutigen); auch Zeitmass
- Versöhnung:** mit sich selber versöhnen; aussöhnen mit Lebensgeschichte
- Klugheit:** auf das Handeln ausgerichtet: was ich tun soll; Erkennen der Situation
- Weisheit:** vorausschauend; inneres (integrales) Wissen

\* In Anlehnung an Anselm Grün



# Hier setzt das integrale Managen an

- erst einmal von mir selber -

Aus meiner Erfahrung ein  
ständiges Ringen

Die eigenen Werte  
erkennen

Von aussen nach innen –  
und von innen zurück nach  
ausssen



Die nächste Stufe von  
integrierten Werten und  
Managen erreichen!!

Konflikte aushalten;  
Konsens finden?

Diese Werte ins eigene Leben  
integrieren



# Wie kann ich integral Managen mit Werten?

Wo stehe ich momentan  
bezüglich „Leben von  
Werten“?

Die Kardinaltugenden,  
Die göttlichen Tugenden

Übungen zum Erkennen eines  
eigenen hohen Wertes



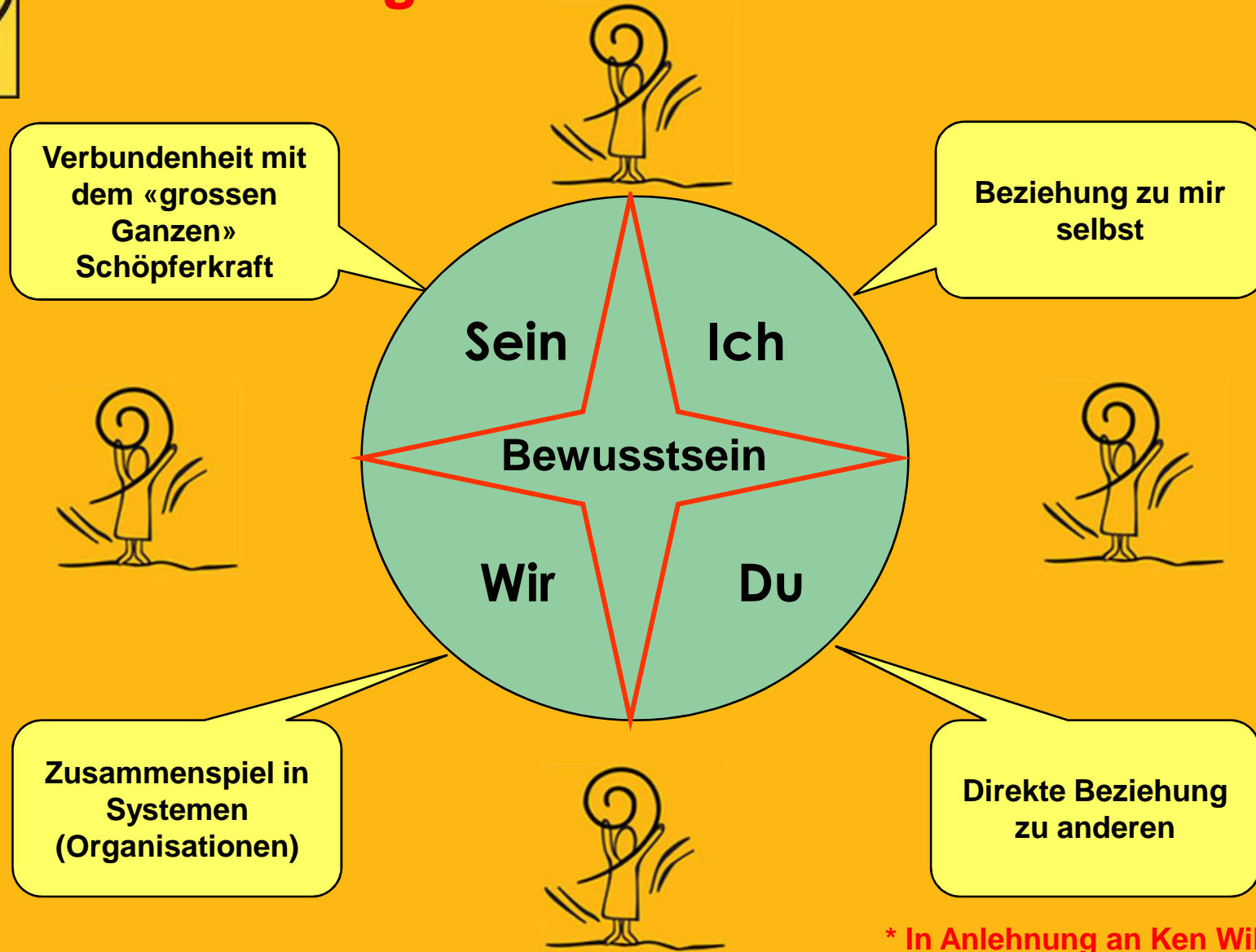
Konkrete  
Handlungsmassnahmen  
definieren!!

Wie kann ich ihn zukünftig  
mehr integrieren?

Wie lebe ich diesen  
Wert momentan?



# Entwicklung in allen meinen Lebensfeldern



\* In Anlehnung an Ken Wilber



**Wenn sich das Aussen  
Immer schneller verändert,  
Immer weniger trägt,  
Dann wird der Weg  
nach innen wesentlich,  
der Weg zu unseren Wurzeln,  
Werten,  
zu unserem tiefsten Wesen.**



**Dr. Friedrich Assländer**